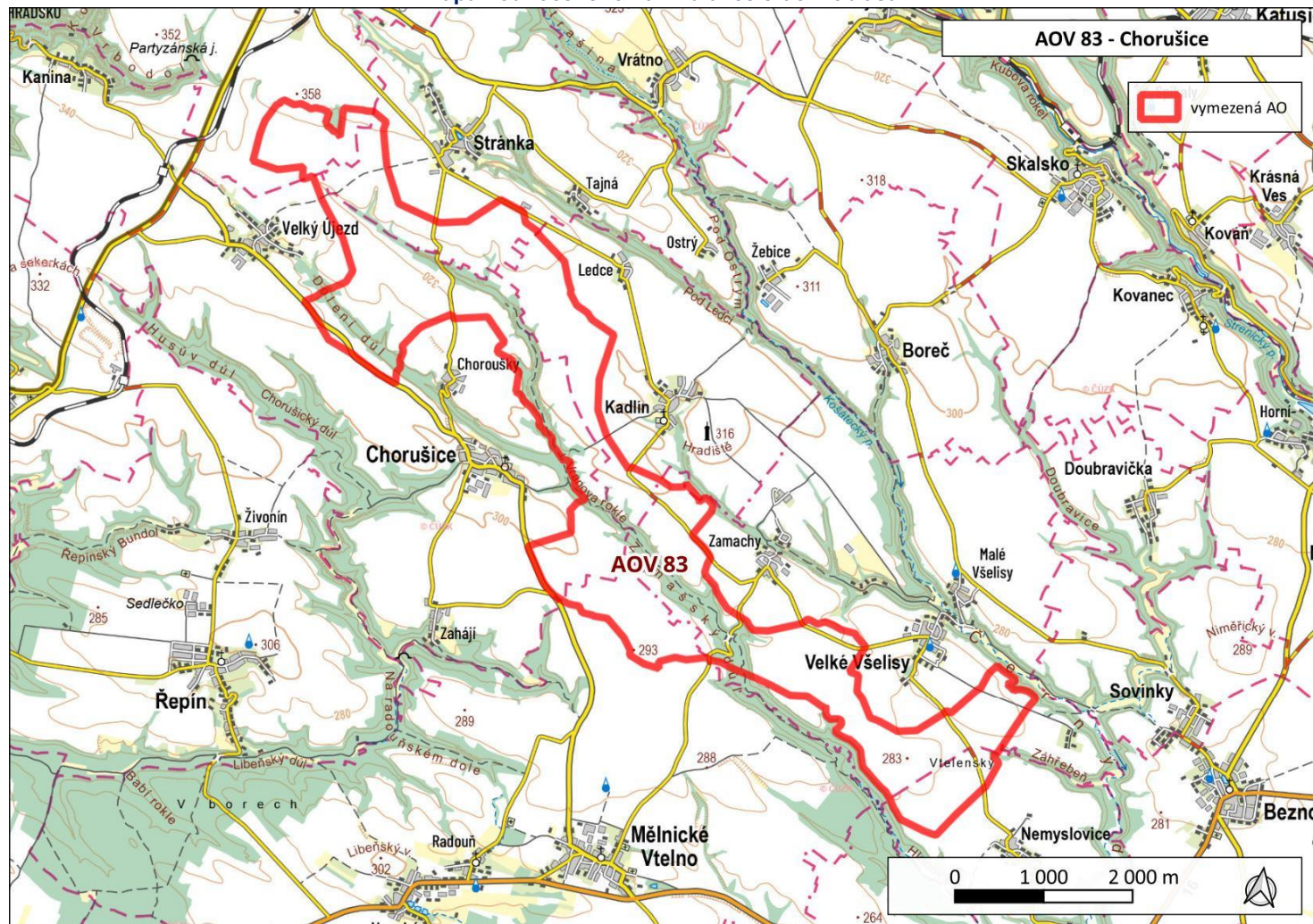
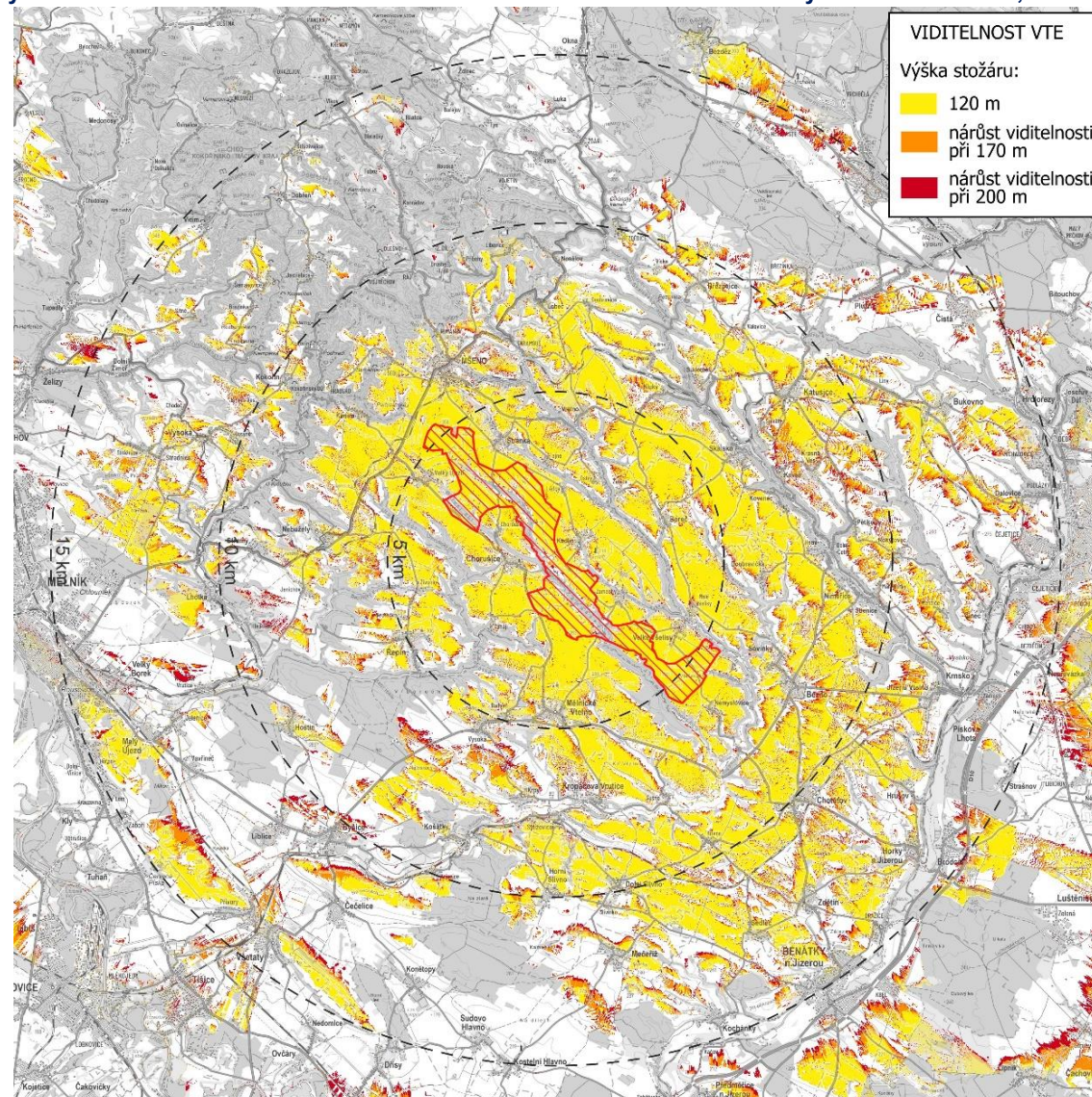


Akcelerační oblast	AOV83 Chorušice
Kraj	Středočeský kraj
Dotčené obce	Chorušice, Kadlín, Mělnické Vteln, Mšeno, Nemyslovice, Stránka, Velké Všelisy

Mapa hodnoceného návrhu akcelerační oblasti



Analýza nárůstu viditelnosti – hodnocena viditelnost vrcholu stožáru VTE o výškách stožáru 120, 170 a 200 m.



Potenciální vlivy uplatnění Z2ÚRP na jednotlivé složky životního prostředí			Vliv při uplatnění podmínek a zmírňujících opatření ÚO
Sídla – obyvatelstvo, hluk a veřejné zdraví:	<p>Nejbližší obytná zástavba: Stránka, Velký Újezd, Chorušice, Velké Všelisy, Nemyslovice, Zamachy, Kadlín, Ledce – nad 500 m. Předpokládaný zdroj hluku: max. 106 dB na jednu VTE, požadavek na vzdálenost od obytné zástavby min. 500 m (předpokládaná hluková zátěž v takové vzdálenosti cca 37 dB). Není předpoklad překračování hlukových limitů, možnost obtěžování v okrajové zástavbě v noční době. Vlivy na veřejné zdraví zanedbatelné. Hlukové vlivy v době výstavby jen z dopravy – zanedbatelné. Ve vzdálenosti do 500 m od AO se nachází zemědělské objekty v obci Stránka, objekty v obci Tajná, zemědělské objekty v obci Velké Všelisy, fotbalové hřiště v obci Nemyslovice, objekty v obci Chorušice, objekt v obci Velký Újezd. Nejedná se o obytnou zástavbu ani trvale obývané objekty, vliv zanedbatelný.</p> <p>Z hlediska stroboskopického efektu nelze vyloučit v místech viditelnost VTE od obytné zástavby vystavení obyvatelstva flicker efektu se zanedbatelným vlivem na veřejné zdraví.</p> <p>Podmínky a zmírňující opatření ÚO: Negativním vlivům předcházeno vymezením AO nad 500 m od zástavby. Podmínka na podrobnou hlukovou studii působení hluku na obytnou zástavbu (chráněné venkovní prostory) zahrnující kumulativní působení ostatních existujících a povolených zdrojů hluku. Podmínka pro navazující řízení na zpracování studie působení stroboskopického efektu na obytnou zástavbu.</p> <p>Opatření SEA: Navržené podmínky a zmírňující opatření ÚO řešeny dostatečně, bez dalšího návrhu dle SEA.</p>		0
Účinek	Přímý, zanedbatelný	Čas / Trvání	Krátkodobé 0, dlouhodobé 0
Klima a ovzduší:	<p>Vlivy na ovzduší v době výstavby zanedbatelné (prašnost při přesunu zemin, emise ze spalování PHM, sekundární prašnost), v době provozu mírně pozitivní z důvodu náhrady spalovacích zdrojů při výrobě el. energie.</p> <p>Podmínky a zmírňující opatření ÚO: Vliv zanedbatelný, podmínky nestanoveny.</p> <p>Opatření SEA: Bez dalšího návrhu dle SEA.</p>		0 / +1
Účinek	Přímý zanedbatelný v době výstavby, nepřímý mírně pozitivní v době provozu	Čas / Trvání	Krátkodobý 0, dlouhodobý +1
Příroda a biologická rozmanitost:	<p>Nejbližším cenným územím ve vztahu k dotčené AO je CHKO Kokořínsko–Máchův kraj, cca 0,6 km od AO, zahrnuje PR Kokořínský důl a EVL Kokořínsko, cca 0,9 km od AO. Předmětem ochrany PR je komplex stanovišť, geomorfologické jevy a druhy vázané na stanoviště (rostliny, měkkýši, ryby). Území s výskytem vodních a mokřadních ptáků v CHKO se nachází více než 15 km od AO. Na CHKO a EVL lze uvažovat mírný až zanedbatelný negativní vliv.</p> <p>Z provedeného biologického posouzení vyplývá pro hodnocenou AO následující:</p> <p>V AO se nachází velice drobné fragmenty typů přírodních stanovišť: 9170 Dubohabřiny asociace Galio-Carpinetum, ostrůvky 8220 Silikátové skalnaté svahy s chasmoxytickou vegetací, v Zamašském dole zbytky 91E0* Smíšené jasanovo-olšové lužní lesy temperátní a boreální Evropy. Habitaty se vážnou na rokli v území. ÚO stanovuje podmínku ochrany roklí v podobě ochrany drobných prvků (remízky, linie křovin). I vzhledem k výskytu habitatů v terénně nevhodných územích lze vliv na habitaty hodnotit jako zanedbatelný.</p> <p>Záměry VTE mají dopad (mortalita jedinců) na populace některých druhů ptáků a netopýrů, které se v území vyskytují. Citlivé druhy ptáků a letounů jsou potenciálně dotčeny ztrátou vhodných biotopů; bariérou při přeletech mezi potravními stanovišti, hnízdišti, zimovišti či pelichaništi, rušení nebo přímou kolizí s lopatkami VTE. V AO a okolí se nachází na VTE citlivé druhy živočichů: krkavec velký, luňák červený, moták pilich, káně rousná, výr velký, moták lužní, luňák hnědý, biotopově významní čejka chocholatá, ťuhýk šedý, dudek</p>		-1

	<p>chocholatý aj. Dle map citlivosti ptáků k VTE se AO nachází mimo oblast vysokého či extrémního rizika. Střety s jedinci ptáků jsou v AO v rámci podmínek ÚO obecně minimalizovány prostřednictvím specifikace technických parametrů VTE a organizačních opatření a monitoringem mortality. Je stanovena ochrana roklí i z důvodu ochrany ptáků (kácení dřevin jen mimo dobu hnízdění). Lze uvažovat mírně negativní vliv.</p> <p>Dle dat poskytnutých společností ČESON se nejbližší významnější lokalita s výskytem netopýrů (zimoviště, letní kolonie, větší počet jedinců citlivých druhů netopýrů) nachází cca 4 km v EVL Kokořínsko. Minimální ochranná zóna kolem každé význačné lokality u VTE by měla činit 3 km. Tato podmínka je splněna. V AO lze předpokládat výskyt citlivých druhů netopýrů (netopýr velký, netopýr hvízdavý, netopýr nejmenší, netopýr rezavý aj.). ÚO stanovuje podmínku ochrany netopýrů v rámci provozu – vypnutí, příp. omezení provozu v období podzimní migrace, odpuzovače, monitoring druhů s následnými stanovenými opatřeními. Významný negativní vliv z daného důvodu nelze očekávat.</p> <p>Podmínky a zmírňující opatření ÚO: Negativním vlivům předcházeno vymezením AO mimo hlavní přírodně cenné lokality. Stanovena podmínka ochrany vodních ekosystémů do 8 m od břehové hrany. Je stanovena ochrana roklí – ochrana mimolesní zeleně. Je stanoveno omezení a spektrum osvětlení pro ochranu hmyzu a další živočichy. Nastaveny podmínky pro ochranu ptáků a netopýrů a provozní podmínky a zmírňující opatření pro ptáky a netopýry. Stanovena ochrana obojživelníků v době jarní migrace.</p> <p>Opatření SEA: Navržené podmínky a zmírňující opatření ÚO řešeny dostatečně, bez dalšího návrhu dle SEA.</p>			
Účinek:	Přímý mírně negativní	Čas / Trvání:	Krátkodobé -1, dlouhodobé -1	
Krajinný ráz:	<p>Z analýzy viditelnosti vyplývá, že hodnocené území se vyznačuje vysokou koncentrací kulturně-historických hodnot a zároveň velmi citlivým vztahem ke krajině Kokořínska a k ikonické dominantě Bezdězu. V bezprostředním okolí se uplatňuje kostel Nanebevzetí Panny Marie, kostel sv. Jakuba Většího, fara, kaple Nejsvětější Trojice, zámek a historická venkovská zástavba. Ve vzdálenosti do 2 km navazují kostel sv. Martina, radnice, sokolovna a další objekty utvářející obraz sídla. V širším území do 5 km a 15 km se pak prosazuje mimořádně bohatý soubor památek, včetně hradu Kokořín, hradu Houska, hradišť, kostelů, tvrzí, zámků a historických areálů. Rozhodující hodnotou je zde ochrana vnitřní scenérie Kokořínska a nerušených výhledů na Bezděz. Současně je třeba zachovat obraz Mšena a jeho historického jádra v krajině, včetně vazeb na příjezdové komunikace, turistické trasy a další frekventovaná místa, odkud se uplatňují ikonické pohledy na město i na širší krajinný rámeček. Bezděz zde nepůsobí jen jako vzdálená dominant, ale jako jeden z hlavních určujících prvků krajinné identity celého prostoru. V tomto případě lze i s ohledem na stanovené podmínky očekávat potenciálně mírně negativní vliv.</p> <p>Podmínky a zmírňující opatření ÚO: Výška větrných elektráren nepřesáhne 200 m, v žádné části areálu nesmí výška staveb a zařízení pro ukládání elektřiny přesáhnout 8,0 m, je omezena plocha areálů pro ukládání energie; terénní úpravy nesmí přesáhnout ±5 m. Stavby musí mít tlumené barevné řešení, preferováno je podzemní vedení. Řešeno respektování NKP Hrad Bezděz a scenérií CHKO Kokořínsko.</p> <p>Opatření SEA: Navržené podmínky a zmírňující opatření jsou v ÚO řešeny s ohledem na charakter záměru v adekvátním rozsahu. V rámci posouzení SEA nejsou navržena další zmírňující opatření.</p>			-1
Účinek:	Přímý – mírně negativní	Čas / Trvání:	Dlouhodobý mírně negativní	
Krajina – ÚSES, migrační prostupnost, zeleň mimo les,	<p>V AO není vymezen ÚSES nadregionální či regionální úrovně. V AO vede síť lokální úrovně (rokle). Ochrana ÚSES je v rámci podmínek ÚO zajištěna podmínkou neumisťování záměrů VTE v prvcích ÚSES, vyjma nezbytných křížení liniové dopravní a technické infrastruktury s biokoridory.</p>			-1

prostupnost pro člověka:	<p>AO se nachází mimo biotop vybraných zvláště chráněných druhů velkých savců. Nejbližším biotopem, jádrovou oblastí, je CHKO Kokořínsko. Vliv na migraci zvláště chráněných druhů velkých savců lze vyloučit.</p> <p>V dotčené AO se nachází drobná krajinná zeleň soustředící se na údolí, rokle, jsou zde ale i pozůstatky drobných remízů, solitéry. ÚO stanovuje ochranu pro mimolesní zeleň v roklich. Lze očekávat mírně negativní dopad až zanedbatelný vliv na zeleň – odstranění části porostů (přístupové komunikace a manipulační plochy). V dotčené AO se nachází památný strom, Chorušická lípa. ÚO stanovuje podmínku ochrany stromu, respektování ochranného pásma při umisťování záměrů.</p> <p>Zařízení pro ukládání elektřiny mají obvykle podobu jednoho nebo více lodních kontejnerů, často v oploceném areálu, přičemž kapacita jednotlivých realizovaných úložišť, a tím i jejich plošná výměra, se v posledních letech dynamicky zvyšuje. V rámci ÚO je stanovena podmínka max. výměry areálů určených pro skladování elektřiny, a to do 0,06 ha v rámci jednoho záměru OZE a 1,1 ha pro celou AO. Prostupnost krajiny pro člověka by neměla být omezena, naopak lze očekávat mírně pozitivní vliv realizací nových přístupových komunikací.</p> <p>Podmínky a zmírňující opatření ÚO: Stanovena ochrana ÚSES vyjma nezbytného křížení infrastruktury s biokoridory. Stanovena ochrana mimolesní zeleně vázaná na rokle.</p> <p>Opatření SEA: Navržené podmínky a zmírňující opatření ÚO řešeny dostatečně, bez dalšího návrhu dle SEA.</p>			
Účinek	Přímý mírně negativní	Čas / Trvání	Dlouhodobý, trvalý, mírně negativní	
Zemědělský půdní fond:	<p>Přítomnost ZPF převažuje v I. a II. třídě ochrany, nepatrné záborů také v III. až V. třídě ochrany. S ohledem na velmi nízký rozsah záborů ve vyšší třídě ochrany dále neřešeno. V případě VTE a doprovodných staveb (rozveden, úložišť el. energie, komunikací apod.) v AO je zábor pro zajištění bezpečnosti hodnocení považován za trvalý. Uplatnění AO nebude mít vliv na ekologické funkce půdy. Zábor půdy je s ohledem na relativně malou výměru a na rozlohu zemědělské půdy v AO a jejím okolí považován za mírně negativní vliv.</p> <p>Podmínky a zmírňující opatření ÚO: Stanovena podmínka pro zachování funkčnosti stávajících meliorací. Stanoveny podmínky pro zajištění zemědělského hospodaření a funkčnosti protierozních opatření.</p> <p>Opatření SEA: Navržené podmínky a zmírňující opatření ÚO řešeny dostatečně, bez dalšího návrhu dle SEA.</p>			-1
Účinek	Přímý mírně negativní	Čas / Trvání	Trvalý mírně negativní	
PUPFL:	<p>V rámci AO se nachází hospodářské lesy a lesy ochranné. U PUPFL nastane dočasný zábor pro přístupové komunikace v rozsahu max. 1000 m². Pro umístění samotných VTE je dočasný zábor PUPFL 400 m² pro jednu VTE. Vliv zanedbatelný v době výstavby a po celou dobu existence VTE. Potenciální trvalý vliv (výstavba rozveden apod. jako trvalých staveb) je zanedbatelný. Uplatnění AO nebude mít vliv na ekologické funkce lesa.</p> <p>Podmínky a zmírňující opatření ÚO: Vliv zanedbatelný, podmínky nestanoveny.</p> <p>Opatření SEA: Bez dalšího návrhu dle SEA.</p>			0
Účinek	Přímý zanedbatelný	Čas / Trvání	Trvalý zanedbatelný	
Povrchové a podzemní vody:	<p>AO je vymezena mimo záplavová území a mimo plochy povrchových vod a nevede ke zhoršení odtokových poměrů v území. Nenacházejí se zde ochranná pásma vodních zdrojů. Odpadní vody nevznikají, spotřeba vody je zanedbatelná jen v době výstavby, v době provozu nulová. Dešťové vody budou i nadále zasakovat do terénu v těsné blízkosti VTE a souvisejícího zařízení. Vlivy na povrchové a podzemní vody mohou nastat jen v době výstavby vlivem havárie vozidel nebo stavebních mechanismů (vliv je statisticky</p>			0

	<p>nepravděpodobný)), při provozu může potenciálně nastat únik mazadel a trafoolejů – zanedbatelný vliv. Toto bude řešeno v navazujícím řízení zpracováním havarijních plánů, zajištěním sanačních prostředků.</p> <p>Vlivy na podzemní vody se předpokládají nulové nebo zanedbatelné. VTE jsou zakládány v malé hloubce pod terénem (2-4 m), s betonáží v malé ploše (cca 400 m²) a obvykle na vyvýšených místech. Z hlediska plošných i lokálních vlivů se jedná o hloubku a plochu, která nemůže proudění vod v území sledovatelným způsobem ovlivnit, v zanedbatelné míře se negativně může projevit jen v při povrchovém kolektoru v době výstavby.</p> <p>Podmínky a zmírňující opatření ÚO: Stanovena podmínka na ochranu mokřadů, pramenišť, vodních ploch a toků vyjma nezbytných křížení liniové dopravní a technické infrastruktury s vodním tokem.</p> <p>Opatření SEA: Navržené podmínky a zmírňující opatření ÚO řešeny dostatečně, bez dalšího návrhu dle SEA.</p>		
Účinek	Přímý zanedbatelný	Čas / Trvání	Krátkodobý zanedbatelný, dlouhodobý a trvalý nulový
Horninové prostředí:	<p>VTE jsou zakládány v malé hloubce pod terénem (2-4 m), s betonáží v malé ploše (cca 400 m²) – z hlediska vlivu na horninové prostředí je vliv hodnocen jako zanedbatelný.</p> <p>Na části AO vymezeno CHLÚ a ložisko nerostných surovin pro těžbu uhlí a plynu. V této oblasti se těžba uhlí v dlouhodobém výhledu nepředpokládá, konflikt je minimální. Vliv je hodnocen jako zanedbatelný.</p> <p>Podmínky a zmírňující opatření ÚO: Vliv zanedbatelný, podmínky nestanoveny.</p> <p>Opatření SEA: Bez dalšího návrhu dle SEA.</p>		0
Účinek	Přímý zanedbatelný	Čas / Trvání	Přímý zanedbatelný
Hmotné statky:	<p>VTE budou dle ÚO umísťovány mimo kontakt s obytnou zástavbou, potenciální dosah vlivů vibrací nebo havárií na hmotné statky se nepředpokládá. Vliv je hodnocen jako nulový v době výstavby i v době existence a provozu VTE. Akcelerační oblastí prochází vedení vysokého napětí.</p> <p>Podmínky a zmírňující opatření ÚO: Vliv zanedbatelný, stanoveny podmínka, že VTE budou umísťovány mimo ochranné pásmo vedení elektrické energie v minimální vzdálenosti 120 m od osy elektrického vedení.</p> <p>Opatření SEA: Bez dalšího návrhu dle SEA.</p>		0
Účinek	Nulový	Čas / Trvání	Nulový ve všech časových řadách
Kulturní a historické hodnoty:	<p>Hodnocené území se vyznačuje vysokou koncentrací kulturně-historických hodnot a zároveň velmi citlivým vztahem ke krajině Kokořínska a k ikonické dominantě Bezdězu. V bezprostředním okolí se uplatňuje kostel Nanebevzetí Panny Marie, kostel sv. Jakuba Většího, fara, kaple Nejsvětější Trojice, zámek a historická venkovská zástavba. Ve vzdálenosti do 2 km navazují kostel sv. Martina, radnice, sokolovna a další objekty utvářející obraz sídla. V širším území do 5 km a 15 km se pak prosazuje mimořádně bohatý soubor památek, včetně hradu Kokořín, hradu Houska, hradišť, kostelů, tvrzí, zámků a historických areálů.</p> <p>Rozhodující hodnotou je zde ochrana vnitřní scenérie Kokořínska a nerušených výhledů na Bezděz (13 km). Současně je třeba zachovat obraz Mšena a jeho historického jádra v krajině, včetně vazeb na příjezdové komunikace, turistické trasy a další frekventovaná místa, odkud se uplatňují ikonické pohledy na město i na širší krajinný rámeček. Bezděz zde nepůsobí jen jako vzdálená dominant, ale jako jeden z hlavních určujících prvků krajinné identity celého prostoru. V tomto případě lze očekávat potenciálně mírně negativní vliv.</p> <p>Podmínky a zmírňující opatření ÚO: Nastavena podmínka pro max. výšku VTE z důvodu ochrany krajinného rázu a kulturních hodnot v území. Stanovena podmínka ochrany nemovitých kulturních památek. Řešeno respektování NKP Hrad Bezděz.</p> <p>Opatření SEA: Navržené podmínky a zmírňující opatření ÚO řešeny dostatečně, bez dalšího návrhu dle SEA.</p>		-1

Účinek	Nepřímý mírně negativní	Čas / Trvání	Dlouhodobý a trvalý mírně negativní
Kumulativní a synergické vlivy			
Přehled relevantních záměrů v území s potenciální kumulací/synergií:	PŮR/ZÚR:	V zájmovém území a nejbližším okolí nejsou plánovány žádné záměry dle PŮR a ZÚR.	
	Další:	V navržené AO a v okolí do 2 km od ní se nenacházejí významné zdroje hluku nebo emisí (průmyslová zástavba, lomy, dálnice a silnice I. třídy, letiště, železniční trati regionálního nebo nadregionálního významu). Nenacházejí se zde ani stavby nebo záměry vyvolávající kumulaci vlivů na krajinný ráz.	
Hodnotící komentář k potenciálním vlivům:	Nebyly identifikovány žádné potenciální kumulativní ani synergické vlivy v území. Podmínky a zmírňující opatření ÚO: Bez kumulativních vlivů. Synergické vlivy nezjištěny. Podmínky nestanoveny. Opatření SEA: Bez dalšího návrhu dle SEA.		0
Účinek	Nulový	Čas / Trvání	Nulový ve všech časových řadách
Potenciální vlivy přesahující státní hranice:	AO je navržena ve vzdálenosti přes 40 km od hranice s Polskem, tedy bez vlivů. Zanedbatelný až mírně pozitivní vliv k ochraně klimatu uplatnění AO se uplatní v globálním měřítku, tedy i z hlediska přeshraničního působení. Bez vlivů na další složky ŽP. Podmínky a zmírňující opatření ÚO: Bez negativních a významných pozitivních přeshraničních vlivů, podmínky nestanoveny. Opatření SEA: Bez dalšího návrhu dle SEA.		0/+1
Zhodnocení dostatečnosti podmínek a zmírňujících opatření stanovených v návrhu územního opatření (ÚO)			
Z výše uvedeného hodnocení vyplývá, že podmínky a zmírňující opatření stanovená v rámci územního opatření pro ochranu jednotlivých složek životního prostředí jsou stanoveny dostatečně, respektive adekvátně k možnostem opatření pro tento typ staveb. V rámci SEA hodnocení proto nejsou navrhována další opatření pro prevenci, zmírnění nebo minimalizaci negativních vlivů na životní prostředí a veřejné zdraví. X – Bez dalších doporučení dle SEA			
Závěry a doporučení			
Za hlavní mírně negativní vliv uplatnění AO lze považovat ovlivnění krajinného rázu a kulturních hodnot širšího území. Hodnocené území se vyznačuje vysokou koncentrací kulturně-historických hodnot, které se uplatňují v bezprostředním okolí i v širších krajinných souvislostech. Základní hodnotou území je obraz Kokořínska a současně nerušené výhledy na dominantu Bezdězu, včetně jeho pozadí v ose sever–jih a v návaznosti na výhledy z Ještědu. Nejde jen o jednotlivé památky, ale o celistvou krajinnou kompozici s mimořádně silným geniem loci. Větrné elektrárny by v tomto prostoru mohly narušit jak vlastní obraz Bezdězu, tak jeho pozadí a související dálkové výhledy a vnitřní scenérie Kokořínska. Tyto vlivy jsou adekvátně řešeny podmínkami stanovenými v územním opatření. Nebyly identifikovány kumulativní a synergické vlivy. Mírně negativní vlivy byly identifikovány mimo krajinný ráz také u přírody a biologické rozmanitosti, krajiny, zemědělského půdního fondu, kulturních a historických hodnot. Vlivy na ostatní složky životního prostředí jsou zanedbatelné nebo nulové. Bez negativních a významných pozitivních přeshraničních vlivů.			
Nebyl identifikován významně negativní vliv na jednotlivé složky životního prostředí. Navržená akcelerační oblast včetně územního opatření je akceptovatelná.			
Monitoring vlivů – návrh ukazatelů:	Ukazatel	Jednotka	Poznámka, četnost sledování, kdo sleduje, vztah ke složkám ŽP
	Skutečný instalovaný výkon OZE v AO	MW	Celkový instalovaný výkon všech VTE v AO, četnost: v souladu se zprávou o uplatňování ÚRP, sleduje MPO, vztah: klima, zdroj: ÚAP ČR a jednotlivých krajů, data MPO
	Skutečný počet VTE v AO	Počet (ks) a výška horní úvrati (m)	Skutečný počet VTE a jejich výšky. četnost: v souladu se zprávou o uplatňování ÚRP, sleduje MPO, vztah: k ochraně KR, zdroj: ÚAP ČR a jednotlivých krajů, data MPO

	Zábory ZPF způsobených záměry a navazující infrastrukturou	m ²	Skutečné zábory ZPF (ha), četnost: v souladu se zprávou o uplatňování ÚRP, sleduje MPO, vztah: k ochraně ZPF, zdroj: ÚAP ČR a jednotlivých krajů, data MPO
	Zábory PUPFL způsobených záměry a navazující infrastrukturou	m ²	Pouze v případě zásahu do lesních porostů. četnost: v souladu se zprávou o uplatňování ÚRP, sleduje MPO, vztah: k ochraně PUPFL, zdroj: ÚAP ČR a jednotlivých krajů, data MPO
	Souhrnné výstupy monitoringu mortality ptáků	Závěry monitoringu	Souhrnná zpráva z monitoringu mortality ptáků v akcelerační oblasti včetně navržených opatření a zhodnocení jejich uplatnění, četnost: v souladu se zprávou o uplatňování ÚRP, zdroj: Monitoring provozovatelů VTE
	Souhrnné výstupy akustického monitoringu letové aktivity netopýrů	Závěry monitoringu	Souhrnná zpráva z monitoringu netopýrů v akcelerační oblasti včetně navržených opatření a zhodnocení jejich uplatnění, četnost: v souladu se zprávou o uplatňování ÚRP, zdroj: Monitoring provozovatelů VTE
	Hmotný majetek, krajinný ráz, kulturní a historické hodnoty – monitoring pro předpokládané vizuální ovlivnění nelze stanovit.		